



บันทึกข้อความ

ส่วนราชการ สำนักงานปลัด องค์การบริหารส่วนตำบลนาซ่า

ที่ พช ๗๕๔๐๑/

วันที่ ๒๕ สิงหาคม ๒๕๖๕

เรื่อง รายงานผลคะแนนการดำเนินงานตามโครงการประเมินคุณธรรมและความโปร่งใสการดำเนินงานขององค์การบริหารส่วนตำบลนาซ่า (Integrity & Assessment :ITA) ประจำปี ๒๕๖๕

เรียน นายกององค์การบริหารส่วนตำบลนาซ่า

สิ่งที่ส่งมาด้วย ประกาศสำนักงาน ป.ป.ช. เรื่องผลคะแนนโครงการประเมินคุณธรรมและความโปร่งใสการดำเนินงานขององค์การบริหารส่วนตำบลนาซ่า (Integrity & Assessment :ITA) ประจำปี ๒๕๖๕ จำนวน ๑ ชุด

ตามที่องค์การบริหารส่วนตำบลนาซ่าได้เข้ารับการตรวจประเมินคุณธรรมและความโปร่งใสการดำเนินงานขององค์กรปกครองส่วนท้องถิ่นประจำปีงบประมาณ ๒๕๖๕ที่ผ่านมา นั้น

บัดนี้สำนักงานคณะกรรมการป้องกันและปราบปรามการทุจริตแห่งชาติ ได้ประกาศผลคะแนนการประเมินคุณธรรมและความโปร่งใสในการดำเนินงานขององค์กรปกครองส่วนท้องถิ่น ประจำปี พ.ศ. ๒๕๖๕ โดยผลการประเมินคุณธรรมและความโปร่งใสการดำเนินงานขององค์การบริหารส่วนตำบลนาซ่า ประจำปี พ.ศ.๒๕๖๕ ได้รับผลการประเมิน ๘๖.๙๓ คะแนน ระดับผลการประเมินอยู่ใน ระดับ A โดยแบ่งเป็น

- | | |
|------------------------|--------------------------|
| ๑. แบบวัดการรับรู้ IIT | ผลการประเมิน ๘๑.๖๓ คะแนน |
| ๒. แบบวัดการรับรู้ EIT | ผลการประเมิน ๘๙.๓๘ คะแนน |
| ๓. แบบ OIT | ผลการประเมิน ๘๙.๐๗ คะแนน |

รายละเอียดตามสิ่งที่ส่งมาพร้อมนี้

จึงเรียนมาเพื่อโปรดทราบ

ลงชื่อ

(นายรุ่งศักดิ์ หาญกิจรุ่ง)

หัวหน้าสำนักปลัด

ลงชื่อ

(นายสาธิต สุทธิพันธ์)

ปลัดองค์การบริหารส่วนตำบลนาซ่า

ลงชื่อ

(นายอภิชาติ ภัคทีสาร)

นายกองค์การบริหารส่วนตำบลนาซ่า



ประกาศสำนักงานคณะกรรมการป้องกันและปราบปรามการทุจริตแห่งชาติ
เรื่อง ผลการประเมินคุณธรรมและความโปร่งใสในการดำเนินงานของหน่วยงานภาครัฐ
(Integrity and Transparency Assessment : ITA) ประจำปีงบประมาณ พ.ศ. ๒๕๖๕

ตามที่ สำนักงานคณะกรรมการป้องกันและปราบปรามการทุจริตแห่งชาติ (สำนักงาน ป.ป.ช.) ได้ดำเนินการประเมินคุณธรรมและความโปร่งใสในการดำเนินงานของหน่วยงานภาครัฐ (Integrity and Transparency Assessment) หรือการประเมิน ITA ประจำปีงบประมาณ พ.ศ. ๒๕๖๕ ร่วมกับหน่วยงานกำกับติดตามการประเมินฯ ได้แก่ สำนักงานปลัดกระทรวงมหาดไทย สำนักงานปลัดกระทรวงการอุดมศึกษา วิทยาศาสตร์ วิจัยและนวัตกรรม สำนักงานคณะกรรมการป้องกันและปราบปรามการทุจริตในภาครัฐ สำนักงานคณะกรรมการพัฒนาระบบราชการ สำนักงานคณะกรรมการนโยบายรัฐวิสาหกิจ กรมบัญชีกลาง จังหวัดและอำเภอทั่วประเทศ โดยมีวัตถุประสงค์ เพื่อให้หน่วยงานภาครัฐได้รับทราบถึงสถานการณ์เกี่ยวกับดำเนินงานด้านคุณธรรมและความโปร่งใส พร้อมทั้งส่งเสริมและพัฒนาให้หน่วยงานภาครัฐสามารถนำผลการประเมินฯ ไปใช้ประกอบการปรับปรุงพัฒนาองค์กรให้มีประสิทธิภาพ ทั้งในด้านการปฏิบัติงาน การให้บริการ และการอำนวยความสะดวกต่อประชาชน นอกจากนี้ การประเมินฯ ได้รับการกำหนดให้เป็นเครื่องมือในการยกระดับมาตรฐานการดำเนินงานภาครัฐตามตัวชี้วัดของแผนแม่บทภายใต้ยุทธศาสตร์ชาติ ประเด็นการต่อต้านการทุจริตและประพฤติมิชอบ (พ.ศ. ๒๕๖๑ - ๒๕๘๐) นั้น

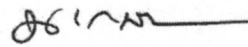
การประเมินคุณธรรมและความโปร่งใสในการดำเนินงานของหน่วยงานภาครัฐ (Integrity and Transparency Assessment : ITA) ประจำปีงบประมาณ พ.ศ. ๒๕๖๕ ได้ใช้กรอบแนวทางการประเมินเช่นเดียวกับปีที่ผ่านมา เพื่อให้หน่วยงานภาครัฐสามารถปรับปรุงพัฒนาตนเองตามหลักเกณฑ์การประเมินได้อย่างต่อเนื่อง และแม้ว่าหน่วยงานภาครัฐจะพบเจอกับผลกระทบจากการดำเนินงานภายใต้สถานการณ์การแพร่ระบาดของโรคติดเชื้อไวรัสโคโรนา ๒๐๑๙ (Coronavirus Disease ๒๐๑๙: COVID-๑๙) แต่หน่วยงานภาครัฐทั่วประเทศก็มีความตั้งใจ และให้ความสำคัญจนสามารถดำเนินการประเมินตามขั้นตอนที่กำหนดได้ครบถ้วนทั้ง ๘,๓๐๓ หน่วยงาน อีกทั้งยังมีประชาชนและเจ้าหน้าที่ของรัฐเข้ามามีส่วนร่วมสะท้อนความเห็นต่อการดำเนินงานของหน่วยงานภาครัฐ เป็นจำนวนถึง ๑,๓๐๐,๑๓๒ ราย

สำหรับการประเมินฯ ประจำปีงบประมาณ พ.ศ. ๒๕๖๕ สำนักงาน ป.ป.ช. โดยสำนักประเมินคุณธรรมและความโปร่งใส สำนักงาน ป.ป.ช. ภาค และสำนักงาน ป.ป.ช. ประจำจังหวัด ได้ร่วมกันดำเนินการประเมินฯ จนสำเร็จตามแผนที่กำหนด โดยมีกระบวนการกำกับควบคุมและกลั่นกรองตามลำดับเพื่อให้การประเมินฯ ซึ่งสำนักงาน ป.ป.ช. ได้ร่วมมือกับสำนักงานสถิติแห่งชาติ ในการให้ข้อเสนอแนะทางวิชาการ เพื่อให้การประเมินฯ เป็นไปอย่างถูกต้องและเป็นมาตรฐานเดียวกัน นอกจากนี้ คณะอนุกรรมการกำกับและพัฒนากการประเมินคุณธรรมและความโปร่งใสในการดำเนินงานของหน่วยงานภาครัฐ ประจำปีงบประมาณ พ.ศ. ๒๕๖๔ - ๒๕๖๕ และคณะกรรมการประเมินคุณธรรมและความโปร่งใสในการดำเนินงานของหน่วยงานภาครัฐ ประจำปีงบประมาณ พ.ศ. ๒๕๖๔ - ๒๕๖๕ ได้พิจารณาและกลั่นกรองกระบวนการและผลการประเมินฯ ประจำปีงบประมาณ พ.ศ. ๒๕๖๕ เรียบร้อยแล้ว ดังนั้น คณะกรรมการ ป.ป.ช. จึงได้มีมติในการประชุมครั้งที่ ๗๗/๒๕๖๕ เมื่อวันที่ ๑๒ กรกฎาคม ๒๕๖๕

เห็นชอบผลการประเมินคุณธรรมและความโปร่งใสในการดำเนินงานของหน่วยงานภาครัฐ (Integrity and Transparency Assessment : ITA) ประจำปีงบประมาณ พ.ศ. ๒๕๖๕ โดยหวังเป็นอย่างยิ่งว่า หน่วยงานภาครัฐ จะเดิณาผลการประเมินเชิงสุการบรรบรุงพัฒนาตนเองเต็มการบริทรงานภาครฐูทตชน และเบนแรงผลกตนเท ประเทศไทยมีความโปร่งใส เป็ปไปตวหลักธรรมาภิบาล ซึ่งจะเกิดประโยชน์ต่อประชาชนและประเทศไทยต่อไป รายละเอียดปรากฏตามเอกสารแนบท้ายประกาศฯ ฉบับนี้

ทั้งนี้ หน่วยงานภาครัฐที่เข้าร่วมการประเมินสามารถรับทราบรายละเอียดผลการประเมินฯ ประจำปีงบประมาณ พ.ศ. ๒๕๖๕ ได้จากระบบ ITAS ที่เว็บไซต์ <https://itas.nacc.go.th/> และ Application : ITAS ตั้งแต่วันที่ ๑ สิงหาคม ๒๕๖๕ เป็นต้นไป

ประกาศ ณ วันที่ ๑ สิงหาคม ๒๕๖๕



(นายนิวัติไชย เกษมมงคล)
เลขาธิการคณะกรรมการ ป.ป.ช.

ผลการประเมินคุณธรรมและความโปร่งใสในการดำเนินงานของหน่วยงานภาครัฐ
Integrity and Transparency Assessment: ITA
ประจำปีงบประมาณ พ.ศ. 2565



สารบัญ

หัวข้อ	หน้า
สรุปผลการประเมินภาพรวม ผลการประเมินรายหน่วยงาน	1
ส่วนราชการส่วนกลาง	
หน่วยงานของศาล	12
หน่วยงานขององค์กรอิสระตามรัฐธรรมนูญ	13
หน่วยงานในสังกัดรัฐสภา	14
หน่วยงานขององค์กรอัยการ	15
ส่วนราชการระดับกรม	16
รัฐวิสาหกิจ	21
องค์การมหาชน	23
หน่วยงานอื่นของรัฐ	25
กองทุน	26
สถาบันอุดมศึกษา	27
ส่วนราชการส่วนภูมิภาค	
จังหวัด (ราชการส่วนภูมิภาค)	29
ส่วนราชการส่วนท้องถิ่น	
พื้นที่ภาค 1	31
พื้นที่ภาค 2	53
พื้นที่ภาค 3	71
พื้นที่ภาค 4	100
พื้นที่ภาค 5	149
พื้นที่ภาค 6	172
พื้นที่ภาค 7	197
พื้นที่ภาค 8	216
พื้นที่ภาค 9	233
องค์กรปกครองส่วนท้องถิ่นรูปแบบพิเศษ	252



สรุปผลการประเมินคุณธรรมและความโปร่งใสในการดำเนินงานของหน่วยงานภาครัฐ
ประจำปีงบประมาณ พ.ศ. 2565

ข้อมูลพื้นฐานของผลการประเมิน

หน่วยงานที่รับการประเมิน

หน่วยงานที่รับการประเมินประกอบด้วยหน่วยงานดังต่อไปนี้

กลุ่ม	จำนวน
1) หน่วยงานของศาล	3
2) หน่วยงานขององค์กรอัยการ	1
3) หน่วยงานขององค์กรอิสระ	5
4) หน่วยงานในสังกัดรัฐสภา	3
5) สวรราชการระดับกรม	146
6) รัฐวิสาหกิจ	51
7) องค์การมหาชน	57
8) หน่วยงานอื่นของรัฐ	10
9) กองทุน	7
10) สถาบันอุดมศึกษา	86
11) จังหวัด	76
12) องค์การบริหารส่วนจังหวัด	76
13) เทศบาลนคร	30
14) เทศบาลเมือง	195
15) เทศบาลตำบล	2,247
16) องค์การบริหารส่วนตำบล	5,300
17) องค์กรปกครองส่วนท้องถิ่นรูปแบบพิเศษ	2
รวม	8,303



บุคลากรภายในภาครัฐ

คุณลักษณะ	จำนวน (ราย)
อายุ	
- ต่ำกว่า 20 ปี	431
- 20 - 30 ปี	56,388
- 31 - 40 ปี	145,359
- 41 - 50 ปี	172,265
- 51 - 60 ปี	93,879
- มากกว่า 60 ปี	3,397
ระยะเวลาการปฏิบัติงาน	
- 1 - 5 ปี	140,150
- 6 - 10 ปี	118,019
- 11 - 20 ปี	150,377
- มากกว่า 20 ปี	63,173
รวม	471,710

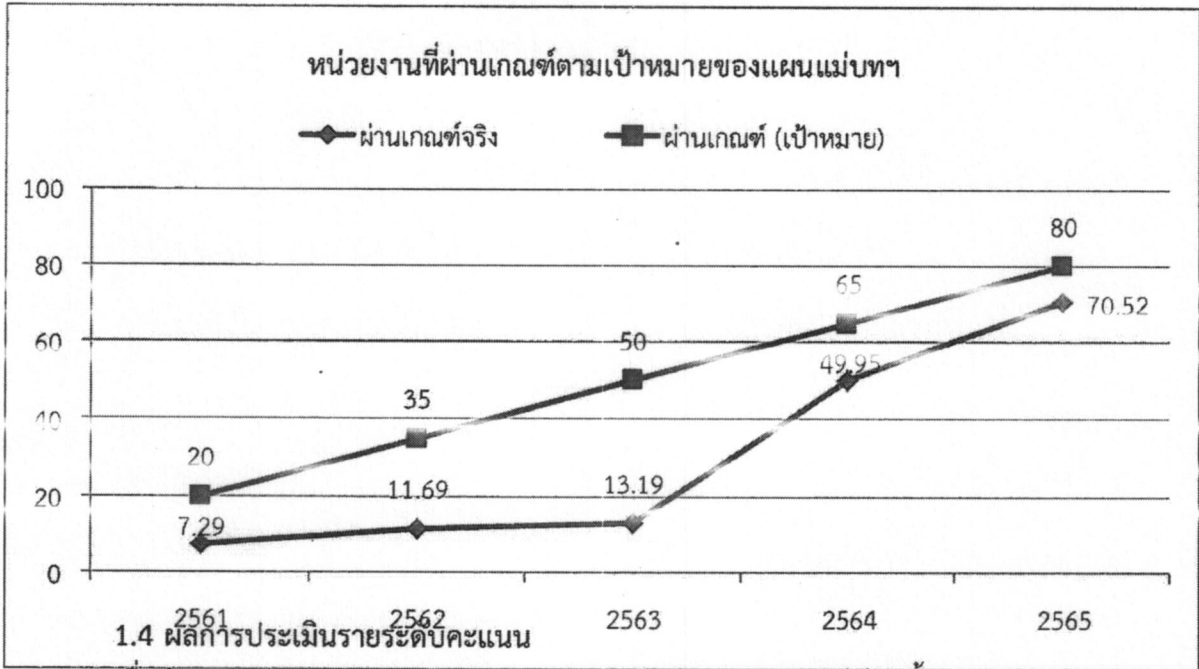
ผู้รับบริการ/ติดต่อกับภาครัฐ

คุณลักษณะ	จำนวน (ราย)
อายุ	
- ต่ำกว่า 20 ปี	16,525
- 20 - 30 ปี	118,549
- 31 - 40 ปี	150,724
- 41 - 50 ปี	191,426
- 51 - 60 ปี	206,481
- มากกว่า 60 ปี	144,708
ประเภทของผู้ตอบ	
- บุคคลทั่วไป	690670
- หน่วยงานของรัฐ	72739
- องค์กรธุรกิจเอกชน	38297
- อื่นๆ	26707
รวม	620,412

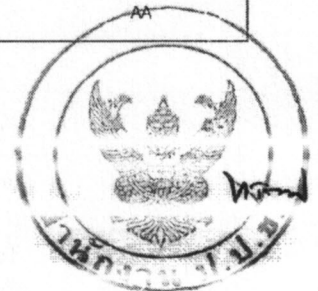
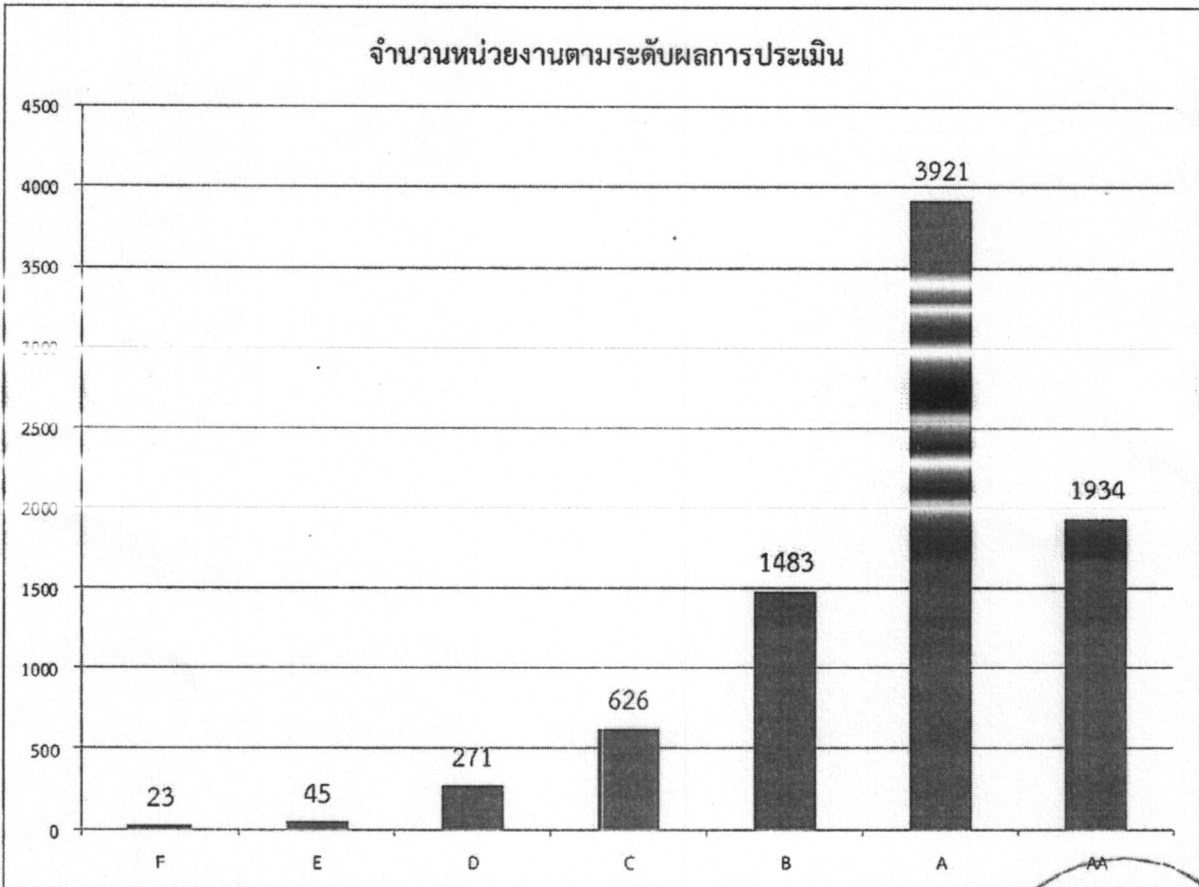
รวมผู้มีส่วนร่วมกับการประเมิน ITA

รวมทั้งสิ้น	1,300,132 ราย
--------------------	----------------------



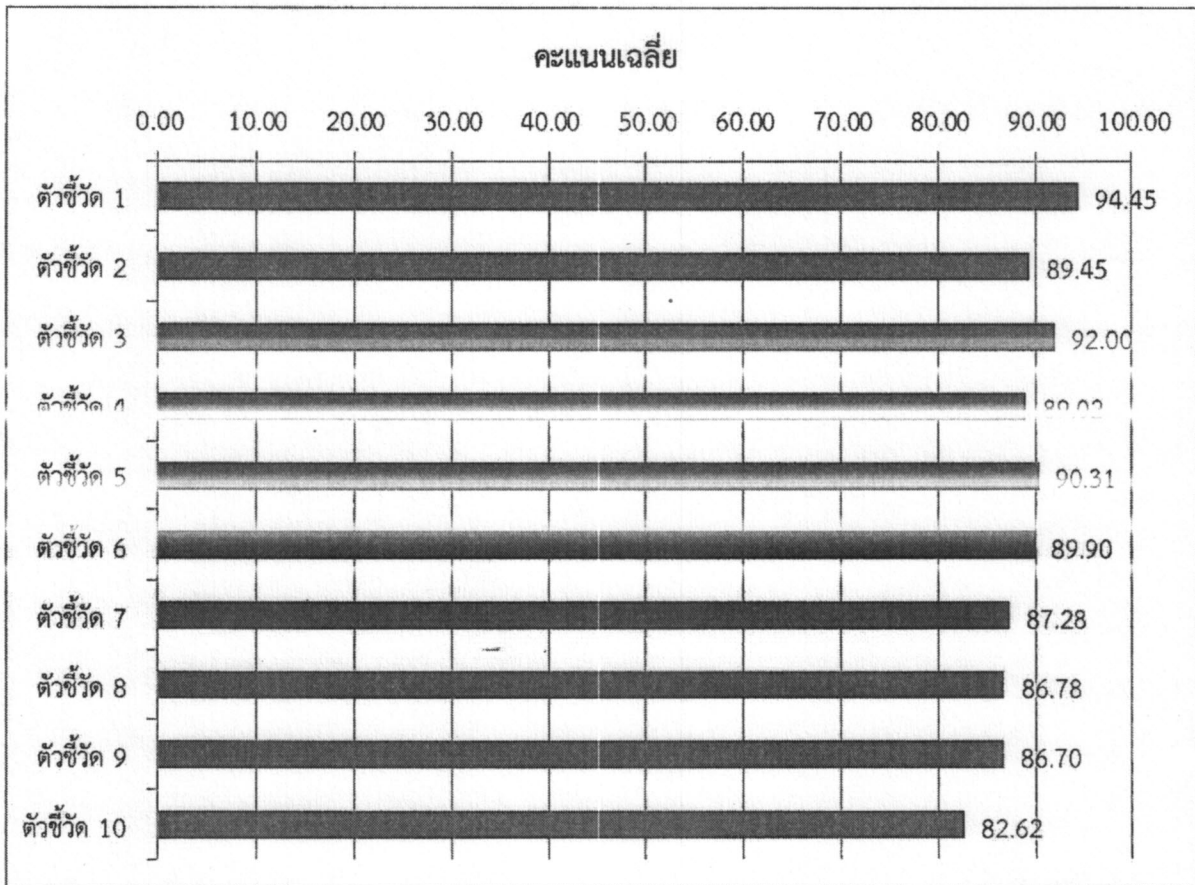


เมื่อจำแนกหน่วยงานตามระดับของผลการประเมิน (AA - F) แสดงได้ดังนี้



1.5 ผลการประเมินรายตัวชี้วัด

เมื่อจำแนกตามผลการประเมินรายตัวชี้วัด แสดงได้ดังนี้



2. สรุปผลการประเมินรายประเภท

ผลการประเมินเฉลี่ยของหน่วยงานภาครัฐแต่ละประเภท และสัดส่วนของหน่วยงานภาครัฐที่มีผลการประเมินผ่านเกณฑ์ตามแผนแม่บทภายใต้ยุทธศาสตร์ชาติ ประเด็นการต่อต้านการทุจริตและประพฤติมิชอบ (85 คะแนนขึ้นไป) แสดงได้ดังนี้

ที่	ประเภทหน่วยงาน	จำนวน หน่วยงาน	คะแนน เฉลี่ย	จำนวน ที่ผ่าน	ร้อยละ ที่ผ่าน
1	หน่วยงานของศาล	3	90.06	3	100.00%
2	หน่วยงานขององค์กรอัยการ	1	92.40	1	100.00%
3	หน่วยงานขององค์กรอิสระ	5	86.81	4	80.00%
4	หน่วยงานในสังกัดรัฐสภา	3	95.55	3	100.00%
5	ส่วนราชการระดับกรม	146	90.48	126	86.30%
6	รัฐวิสาหกิจ	51	92.85	46	90.20%
7	องค์การมหาชน	57	91.00	52	91.23%
8	หน่วยงานอื่นของรัฐ	18	90.93	15	83.33%
9	กองทุน	7	89.54	5	71.43%
10	สถาบันอุดมศึกษา	86	88.04	66	76.74%
11	จังหวัด	76	93.01	73	96.05%
12	องค์การบริหารส่วนจังหวัด	76	93.29	70	92.11%
13	เทศบาลนคร	30	88.69	23	76.67%
14	เทศบาลเมือง	195	89.30	152	77.95%
15	เทศบาลตำบล	2,247	87.80	1,605	71.43%
16	องค์การบริหารส่วนตำบล	5,300	87.04	3,609	68.09%
17	องค์กรปกครองส่วนท้องถิ่นรูปแบบพิเศษ	2	83.13	1	50.00%



3. สรุปผลการประเมินรายการกระทรวง

ผลการประเมินเชิงเฉลี่ยของหน่วยงานภาครัฐแต่ละกระทรวง และสัดส่วนของหน่วยงานภาครัฐ ที่มีผลการประเมินผ่านเกณฑ์ตามแผนแม่บทภายใต้ยุทธศาสตร์ชาติ ประเด็นการต่อต้านการทุจริตและประพฤติมิชอบ (85 คะแนนขึ้นไป) แสดงได้ดังนี้

ที่	กระทรวง	จำนวน หน่วยงาน*	คะแนน เฉลี่ย	จำนวน ที่ผ่าน	ร้อยละ ที่ผ่าน
1	สำนักนายกรัฐมนตรี	32	90.72	28	87.50%
2	กระทรวงกลาโหม	8	94.91	8	100.00%
3	กระทรวงการคลัง	26	92.62	24	92.31%
4	กระทรวงการต่างประเทศ	1	91.12	1	100.00%
5	กระทรวงการท่องเที่ยวและกีฬา	7	95.18	7	100.00%
6	กระทรวงการพัฒนาสังคมและความ มั่นคงของมนุษย์	9	93.01	9	100.00%
7	กระทรวงการอุดมศึกษา วิทยาศาสตร์ วิจัยและนวัตกรรม	17	92.66	17	100.00%
8	กระทรวงเกษตรและสหกรณ์	22	91.54	21	95.45%
9	กระทรวงคมนาคม	18	90.23	16	88.89%
10	กระทรวงดิจิทัลเพื่อเศรษฐกิจและสังคม	8	90.78	7	87.50%
11	กระทรวงทรัพยากรธรรมชาติและ สิ่งแวดล้อม	15	91.37	13	86.67%
12	กระทรวงพลังงาน	9	93.28	8	88.89%
13	กระทรวงพาณิชย์	12	91.12	10	83.33%
14	กระทรวงมหาดไทย	14	92.20	11	78.57%
15	กระทรวงยุติธรรม	13	90.97	12	92.31%
16	กระทรวงแรงงาน	6	90.38	5	83.33%
17	กระทรวงวัฒนธรรม	10	90.00	8	80.00%
18	กระทรวงศึกษาธิการ	11	89.58	10	90.91%
19	กระทรวงสาธารณสุข	17	88.61	13	76.47%
20	กระทรวงอุตสาหกรรม	8	88.00	5	62.50%
21	ไม่สังกัดสำนักนายกรัฐมนตรี กระทรวง หรือทบวง	18	89.79	14	77.78%

หมายเหตุ: *หน่วยงานภายในกระทรวง ประกอบด้วย ส่วนราชการระดับกรม รัฐวิสาหกิจ องค์การมหาชน หน่วยงานอื่นของรัฐ และกองทุน

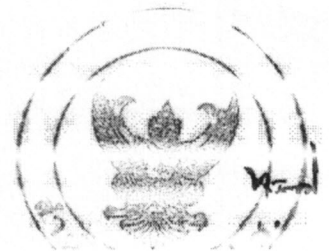


4. สรุปผลการประเมินรายพื้นที่ภาค

ผลการประเมินเฉลี่ยของหน่วยงานภาครัฐแต่ละพื้นที่ภาค และสัดส่วนของหน่วยงานภาครัฐที่มีผลการประเมินผ่านเกณฑ์ตามแผนแม่บทภายใต้ยุทธศาสตร์ชาติ ประเด็นการต่อต้านการทุจริตและประพฤติมิชอบ (85 คะแนนขึ้นไป) แสดงได้ดังนี้

ที่	พื้นที่ภาค	จำนวน หน่วยงาน*	คะแนน เฉลี่ย	จำนวน ที่ผ่าน	ร้อยละ ที่ผ่าน
1	พื้นที่ภาค 1	729	88.66	535	73.39%
2	พื้นที่ภาค 2	592	89.63	458	77.36%
3	พื้นที่ภาค 3	1,475	82.72	756	51.25%
4	พื้นที่ภาค 4	1,510	89.85	1,186	78.54%
5	พื้นที่ภาค 5	830	88.13	614	73.98%
6	พื้นที่ภาค 6	879	88.54	645	73.38%
7	พื้นที่ภาค 7	706	85.64	446	63.17%
8	พื้นที่ภาค 8	573	87.95	412	71.90%
9	พื้นที่ภาค 9	631	88.30	480	76.07%
10	พื้นที่ส่วนกลาง	375	90.45	323	85.45%

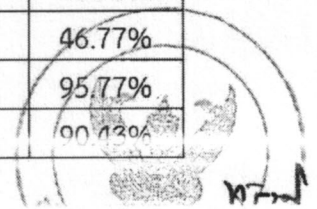
หมายเหตุ: *หน่วยงานในพื้นที่ ประกอบด้วย จังหวัด (ราชการส่วนภูมิภาค) องค์การบริหารส่วนจังหวัด เทศบาลนคร เทศบาลเมือง เทศบาลตำบล องค์การบริหารส่วนตำบล และองค์กรปกครองส่วนท้องถิ่นรูปแบบพิเศษ



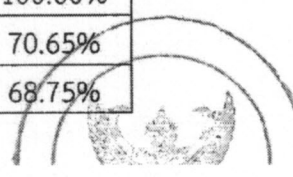
5. สรุปผลการประเมินรายจังหวัด

ผลการประเมินเฉลี่ยของหน่วยงานภาครัฐแต่ละจังหวัด และสัดส่วนของหน่วยงานภาครัฐที่มีผล
การประเมินผ่านเกณฑ์ตามแผนแม่บทภายใต้ยุทธศาสตร์ชาติ ประเด็นการต่อต้านการทุจริตและประพฤติมิชอบ
(85 คะแนนขึ้นไป) แสดงได้ดังนี้

ที่	จังหวัด	จำนวน หน่วยงาน*	คะแนน เฉลี่ย	จำนวน ที่ผ่าน	ร้อยละ ที่ผ่าน
1	กระบี่	63	86.39	40	63.49%
2	กาญจนบุรี	123	85.60	73	59.35%
3	กำแพงเพชร	91	88.35	64	70.33%
4	กาฬสินธุ์	152	87.87	114	75.00%
5	ขอนแก่น	226	92.49	196	86.73%
6	จันทบุรี	83	88.66	61	73.49%
7	ฉะเชิงเทรา	110	89.31	80	72.73%
8	ชลบุรี	100	86.75	70	70.00%
9	ชัยนาท	61	91.97	56	91.80%
10	ชัยภูมิ	144	79.47	54	37.50%
11	ชุมพร	80	86.87	57	71.25%
12	เชียงราย	145	86.62	92	63.45%
13	เชียงใหม่	212	88.91	165	77.83%
14	ตรัง	101	90.87	89	88.12%
15	ตราด	45	93.24	42	93.33%
16	ตาก	70	85.61	46	65.71%
17	นครนายก	47	86.06	31	65.96%
18	นครราชสีมา	118	81.10	101	85.50%
19	นครพนม	105	88.78	80	76.19%
20	นครราชสีมา	335	82.49	181	54.03%
21	นครศรีธรรมราช	186	86.37	122	65.59%
22	นครสวรรค์	144	96.52	144	100.00%
23	นนทบุรี	47	88.84	37	78.72%
24	นราธิวาส	90	89.90	72	80.00%
25	น่าน	101	88.47	81	80.20%
26	บึงกาฬ	59	96.37	59	100.00%
27	บุรีรัมย์	210	82.41	102	48.57%
28	ปทุมธานี	66	80.09	27	40.91%
29	ประจวบคีรีขันธ์	62	82.75	29	46.77%
30	ปราจีนบุรี	71	95.10	68	95.77%
31	ปัตตานี	115	92.50	101	87.83%



ที่	จังหวัด	จำนวน หน่วยงาน*	คะแนน เฉลี่ย	จำนวน ที่ผ่าน	ร้อยละ ที่ผ่าน
32	พระนครศรีอยุธยา	159	83.08	83	52.20%
33	พะเยา	73	84.47	39	53.42%
34	พังงา	53	93.56	50	94.34%
35	พัทลุง	75	85.53	49	65.33%
36	พิจิตร	103	80.99	44	42.72%
37	พิษณุโลก	104	89.12	80	76.92%
38	เพชรบุรี	86	86.73	56	65.12%
39	เพชรบูรณ์	129	90.94	108	83.72%
40	แพร่	85	96.10	84	98.82%
41	ภูเก็ต	20	95.14	20	100.00%
42	มหาสารคาม	144	80.72	61	42.36%
43	มกดาหาร	56	84.93	31	55.36%
44	แม่ฮ่องสอน	51	81.55	30	58.82%
45	ชโลธร	89	92.41	80	89.89%
46	ยะลา	65	84.19	40	61.54%
47	ร้อยเอ็ด	204	96.53	203	99.51%
48	ระนอง	32	91.37	28	87.50%
49	ระยอง	69	88.22	50	72.46%
50	ราชบุรี	113	76.43	34	30.09%
51	ลพบุรี	127	94.56	121	95.28%
52	ลำปาง	104	87.03	76	73.08%
53	ลำพูน	59	89.19	47	79.66%
54	เลย	102	90.39	84	82.35%
55	ศรีสะเกษ	218	82.27	102	46.79%
56	สกลนคร	142	89.83	116	81.69%
57	สงขลา	142	86.20	98	69.01%
58	สตูล	43	85.64	28	65.12%
59	สมุทรปราการ	50	84.42	28	56.00%
60	สมุทรสงคราม	37	90.07	31	83.78%
61	สมุทรสาคร	39	91.66	34	87.18%
62	สระแก้ว	67	91.37	56	83.58%
63	สระบุรี	110	95.33	105	95.45%
64	สิงห์บุรี	43	95.26	43	100.00%
65	สุโขทัย	92	86.41	65	70.65%
66	สุพรรณบุรี	128	86.27	88	68.75%



ที่	จังหวัด	จำนวน หน่วยงาน*	คะแนน เฉลี่ย	จำนวน ทพจน	ร้อยละ ทพจน
67	สุราษฎร์ธานี	139	87.42	95	68.35%
68	สุรินทร์	174	86.95	119	68.39%
69	หนองคาย	69	87.44	47	68.12%
70	หนองบัวลำภู	69	86.36	49	71.01%
71	อ่างทอง	66	83.93	35	53.03%
72	อำนาจเจริญ	65	88.89	43	66.15%
73	อุดรธานี	182	89.92	146	80.22%
74	อุดรดิตถ์	81	83.81	43	53.09%
75	อุทัยธานี	65	89.48	51	78.46%
76	อุบลราชธานี	240	77.34	75	31.25%

หมายเหตุ: *หน่วยงานในพื้นที่ ประกอบด้วย จังหวัด (ราชการส่วนภูมิภาค) องค์การบริหารส่วนจังหวัด เทศบาลนคร เทศบาลเมือง เทศบาลตำบล
องค์การบริหารส่วนตำบล และองค์กรปกครองส่วนท้องถิ่นรูปแบบพิเศษ



ผลการประเมินคุณธรรมและความโปร่งใสในการดำเนินงานของหน่วยงานภาครัฐ

ประจำปีงบประมาณ พ.ศ. 2565
ประเภทองค์กรปกครองส่วนท้องถิ่น
พื้นที่ภาค 6
จังหวัดเพชรบูรณ์

ที่	หน่วยงาน	อำเภอ	คะแนน ITA 2565	ระดับผลคะแนน	เปรียบเทียบปีที่ผ่านมา	เปรียบเทียบกับเกณฑ์
1	องค์การบริหารส่วนจังหวัดเพชรบูรณ์	เมืองเพชรบูรณ์	88.11	A	-2.14	ผ่าน
2	เทศบาลเมืองเพชรบูรณ์	เมืองเพชรบูรณ์	84.60	B	-5.73	ไม่ผ่าน
3	เทศบาลเมืองวิเชียรบุรี	วิเชียรบุรี	97.31	AA	-1.07	ผ่าน
4	เทศบาลเมืองหล่มสัก	หล่มสัก	88.38	A	-0.39	ผ่าน
5	เทศบาลตำบลแคมป์สน	เขาค้อ	84.45	B	-9.71	ไม่ผ่าน
6	เทศบาลตำบลชนแดน	ชนแดน	87.88	A	-1.34	ผ่าน
7	เทศบาลตำบลดงขุย	ชนแดน	88.09	A	-4.37	ผ่าน
8	เทศบาลตำบลท่าข้าม	ชนแดน	93.64	A	+0.12	ผ่าน
9	เทศบาลตำบลศาลาลาย	ชนแดน	83.74	B	-10.40	ไม่ผ่าน
10	เทศบาลตำบลซับสมอทอด	บึงสามพัน	93.36	A	+2.67	ผ่าน
11	เทศบาลตำบลเทพ	เมืองเพชรบูรณ์	86.90	A	+12.49	ผ่าน
12	เทศบาลตำบลนาजू	เมืองเพชรบูรณ์	82.67	B	+9.46	ไม่ผ่าน
13	เทศบาลตำบลวังชมพู	เมืองเพชรบูรณ์	92.80	A	+1.94	ผ่าน
14	เทศบาลตำบลท้ายดง	วังโป่ง	94.52	A	+2.97	ผ่าน
15	เทศบาลตำบลวังโป่ง	วังโป่ง	92.89	A	+5.35	ผ่าน
16	เทศบาลตำบลพยุเญ	วิเชียรบุรี	96.16	AA	+15.66	ผ่าน
17	เทศบาลตำบลโคกสะอาด	ศรีเทพ	95.54	AA	+10.83	ผ่าน
18	เทศบาลตำบลสว่างวัฒนา	ศรีเทพ	99.13	AA	+3.85	ผ่าน
19	เทศบาลตำบลเฉลียงทอง	หนองไผ่	90.44	A	+23.10	ผ่าน
20	เทศบาลตำบลนาเฉลียง	หนองไผ่	95.72	AA	+2.73	ผ่าน
21	เทศบาลตำบลบ่อไทย	หนองไผ่	94.86	A	+4.42	ผ่าน
22	เทศบาลตำบลบัววัฒนา	หนองไผ่	94.36	A	+13.52	ผ่าน
23	เทศบาลตำบลบ้านโคก	หนองไผ่	97.29	AA	+13.17	ผ่าน
24	เทศบาลตำบลหนองไผ่	หนองไผ่	96.07	AA	+17.03	ผ่าน
25	เทศบาลตำบลหล่มเก่า	หล่มเก่า	95.79	AA	+20.70	ผ่าน
26	เทศบาลตำบลตาลเดี่ยว	หล่มสัก	96.02	AA	+0.93	ผ่าน
27	องค์การบริหารส่วนตำบลเข็กน้อย	เขาค้อ	78.01	B	+3.05	ไม่ผ่าน
28	องค์การบริหารส่วนตำบลเขาค้อ	เขาค้อ	94.17	A	+17.44	ผ่าน
29	องค์การบริหารส่วนตำบลทุ่งสมอ	เขาค้อ	97.79	AA	+13.99	ผ่าน
30	องค์การบริหารส่วนตำบลหนองแม่นา	เขาค้อ	90.70	A	+11.09	ผ่าน
31	องค์การบริหารส่วนตำบลชนแดน	ชนแดน	92.14	A	+16.49	ผ่าน
32	องค์การบริหารส่วนตำบลซับพุทรา	ชนแดน	81.47	B	-2.98	ไม่ผ่าน
33	องค์การบริหารส่วนตำบลดงขุย	ชนแดน	94.92	A	+31.08	ผ่าน
34	องค์การบริหารส่วนตำบลตะกุดไร	ชนแดน	81.23	B	+6.75	ไม่ผ่าน
35	องค์การบริหารส่วนตำบลท่าข้าม	ชนแดน	84.39	B	-2.88	ไม่ผ่าน
36	องค์การบริหารส่วนตำบลบ้านกล้วย	ชนแดน	84.16	B	+12.10	ไม่ผ่าน
37	องค์การบริหารส่วนตำบลพุทไธบาท	ชนแดน	89.84	A	+9.74	ผ่าน

ที่	หน่วยงาน	อำเภอ	คะแนน ITA 2565	ระดับผล คะแนน	เปรียบเทียบ ปีที่ผ่านมา	เปรียบเทียบกับ เกณฑ์
38	องค์การบริหารส่วนตำบลลาดแค	ชนแดน	91.97	A	-4.35	ผ่าน
39	องค์การบริหารส่วนตำบลโคกมน	น้ำหนาว	78.36	B	+10.56	ไม่ผ่าน
40	องค์การบริหารส่วนตำบลน้ำหนาว	น้ำหนาว	92.57	A	+9.25	ผ่าน
41	องค์การบริหารส่วนตำบลวังกวาง	น้ำหนาว	98.76	AA	+4.58	ผ่าน
42	องค์การบริหารส่วนตำบลหลักด่าน	น้ำหนาว	84.32	B	-11.87	ไม่ผ่าน
43	องค์การบริหารส่วนตำบลกันจุก	บึงสามพัน	95.22	AA	-2.65	ผ่าน
44	องค์การบริหารส่วนตำบลซับไม้แดง	บึงสามพัน	97.77	AA	+13.44	ผ่าน
45	องค์การบริหารส่วนตำบลซับสมอทอด	บึงสามพัน	95.20	AA	-2.70	ผ่าน
46	องค์การบริหารส่วนตำบลบึงสามพัน	บึงสามพัน	95.47	AA	+22.22	ผ่าน
47	องค์การบริหารส่วนตำบลพญาวัง	บึงสามพัน	95.65	AA	+2.59	ผ่าน
48	องค์การบริหารส่วนตำบลวังพิกูล	บึงสามพัน	96.04	AA	+6.33	ผ่าน
49	องค์การบริหารส่วนตำบล...	บึงสามพัน	93.07	A	+7.84	ผ่าน
50	องค์การบริหารส่วนตำบลสระแก้ว	บึงสามพัน	93.07	A	+7.84	ผ่าน
51	องค์การบริหารส่วนตำบล...	บึงสามพัน	93.09	A	-3.91	ผ่าน
52	องค์การบริหารส่วนตำบลชอนไพร	เมืองเพชรบูรณ์	97.23	AA	-0.75	ผ่าน
53	องค์การบริหารส่วนตำบลดงมูลเหล็ก	เมืองเพชรบูรณ์	94.87	A	-2.82	ผ่าน
54	องค์การบริหารส่วนตำบลตะเภา	เมืองเพชรบูรณ์	81.73	B	-5.93	ไม่ผ่าน
55	องค์การบริหารส่วนตำบลท่าพล	เมืองเพชรบูรณ์	93.57	A	-0.15	ผ่าน
56	องค์การบริหารส่วนตำบลนาป่า	เมืองเพชรบูรณ์	92.55	A	+36.49	ผ่าน
57	องค์การบริหารส่วนตำบลนายม	เมืองเพชรบูรณ์	90.69	A	-6.18	ผ่าน
58	องค์การบริหารส่วนตำบลน้ำร้อน	เมืองเพชรบูรณ์	81.83	B	-1.70	ไม่ผ่าน
59	องค์การบริหารส่วนตำบลบ้านโคก	เมืองเพชรบูรณ์	89.99	A	-6.41	ผ่าน
60	องค์การบริหารส่วนตำบลบ้านโตก	เมืองเพชรบูรณ์	86.77	A	-3.13	ผ่าน
61	องค์การบริหารส่วนตำบลป่าเลา	เมืองเพชรบูรณ์	93.35	A	-4.93	ผ่าน
62	องค์การบริหารส่วนตำบลระวีง	เมืองเพชรบูรณ์	89.34	A	-8.50	ผ่าน
63	องค์การบริหารส่วนตำบลวังชมพู	เมืองเพชรบูรณ์	83.76	B	+15.25	ไม่ผ่าน
64	องค์การบริหารส่วนตำบลสะเดียง	เมืองเพชรบูรณ์	90.96	A	+7.32	ผ่าน
65	องค์การบริหารส่วนตำบลห้วยสะแก	เมืองเพชรบูรณ์	94.28	A	+8.88	ผ่าน
66	องค์การบริหารส่วนตำบลห้วยใหญ่	เมืองเพชรบูรณ์	90.83	A	+13.57	ผ่าน
67	องค์การบริหารส่วนตำบลซับเปิบ	วังโป่ง	91.35	A	+7.91	ผ่าน
68	องค์การบริหารส่วนตำบล...	วังโป่ง	91.35	A	+7.91	ผ่าน
69	องค์การบริหารส่วนตำบลวังเบง	วังเบง	94.25	A	+47.05	ผ่าน
70	องค์การบริหารส่วนตำบลวังศาล	วังโป่ง	91.78	A	-2.79	ผ่าน
71	องค์การบริหารส่วนตำบลวังหิน	วังโป่ง	93.62	A	-3.01	ผ่าน
72	องค์การบริหารส่วนตำบลโคกปรัง	วิเชียรบุรี	95.74	AA	-2.64	ผ่าน
73	องค์การบริหารส่วนตำบลซับน้อย	วิเชียรบุรี	95.49	A	+27.45	ผ่าน
74	องค์การบริหารส่วนตำบลซับสมบูรณ์	วิเชียรบุรี	94.91	A	-3.92	ผ่าน
75	องค์การบริหารส่วนตำบลท่าโรง	วิเชียรบุรี	96.64	AA	+12.23	ผ่าน
76	องค์การบริหารส่วนตำบลน้ำร้อน	วิเชียรบุรี	96.51	AA	-1.00	ผ่าน
77	องค์การบริหารส่วนตำบลบ่อรัง	วิเชียรบุรี	92.56	A	-0.69	ผ่าน
78	องค์การบริหารส่วนตำบลบึงกระจับ	วิเชียรบุรี	95.13	AA	-0.61	ผ่าน
79	องค์การบริหารส่วนตำบลพุดชาชม	วิเชียรบุรี	90.88	A	+24.19	ผ่าน
80	องค์การบริหารส่วนตำบลพุดเตย	วิเชียรบุรี	80.05	B	-13.36	ไม่ผ่าน
81	องค์การบริหารส่วนตำบลภูน้ำหยด	วิเชียรบุรี	92.72	A	-2.60	ผ่าน
82	องค์การบริหารส่วนตำบลยางสาว	วิเชียรบุรี	91.88	A	+4.15	ผ่าน
83	องค์การบริหารส่วนตำบลวังใหญ่	วิเชียรบุรี	95.72	AA	+1.61	ผ่าน
84	องค์การบริหารส่วนตำบลสระประดู่	วิเชียรบุรี	95.72	AA	+1.61	ผ่าน

ที่	หน่วยงาน	อำเภอ	คะแนน ITA 2565	ระดับผล คะแนน	เปรียบเทียบกับ ปีที่ผ่านมา	เปรียบเทียบกับ กับเกณฑ์
85	องค์การบริหารส่วนตำบลสามแยก	วิเชียรบุรี	88.71	A	+14.09	ผ่าน
86	องค์การบริหารส่วนตำบลคลองกระดังง์	ศรีเทพ	92.58	A	+7.74	ผ่าน
87	องค์การบริหารส่วนตำบลนาสนุ่น	ศรีเทพ	91.43	A	+33.45	ผ่าน
88	องค์การบริหารส่วนตำบลประตู่งาม	ศรีเทพ	81.27	B	+7.68	ไม่ผ่าน
89	องค์การบริหารส่วนตำบลศรีเทพ	ศรีเทพ	90.45	A	-2.61	ผ่าน
90	องค์การบริหารส่วนตำบลสระกรวด	ศรีเทพ	89.63	A	+17.84	ผ่าน
91	องค์การบริหารส่วนตำบลหนองย่างทอย	ศรีเทพ	95.71	AA	-1.86	ผ่าน
92	องค์การบริหารส่วนตำบลลูกองหล	หนองไผ่	86.50	A	-9.67	ผ่าน
93	องค์การบริหารส่วนตำบลท่าด้วง	หนองไผ่	96.50	AA	+12.13	ผ่าน
94	องค์การบริหารส่วนตำบลท่าแดง	หนองไผ่	92.33	A	+4.09	ผ่าน
95	องค์การบริหารส่วนตำบลเพชรละคร	หนองไผ่	87.65	A	+2.42	ผ่าน
96	องค์การบริหารส่วนตำบลยางงาม	หนองไผ่	95.61	AA	+25.00	ผ่าน
97	องค์การบริหารส่วนตำบลวังท่าดี	หนองไผ่	94.35	A	+14.13	ผ่าน
98	องค์การบริหารส่วนตำบลวังโบสถ์	หนองไผ่	89.24	A	-8.81	ผ่าน
99	องค์การบริหารส่วนตำบลหนองไผ่	หนองไผ่	95.09	AA	+10.27	ผ่าน
100	องค์การบริหารส่วนตำบลห้วยโป่ง	หนองไผ่	91.97	A	-0.39	ผ่าน
101	องค์การบริหารส่วนตำบลตาตดกลอย	หล่มเก่า	81.57	B	-13.85	ไม่ผ่าน
102	องค์การบริหารส่วนตำบลลานคา	หล่มเก่า	95.05	AA	+24.52	ผ่าน
103	องค์การบริหารส่วนตำบลนาซ่า	หล่มเก่า	86.93	A	+16.73	ผ่าน
104	องค์การบริหารส่วนตำบลนาแซง	หล่มเก่า	75.88	B	+3.00	ไม่ผ่าน
105	องค์การบริหารส่วนตำบลบ้านเนิน	หล่มเก่า	85.47	A	-0.42	ผ่าน
106	องค์การบริหารส่วนตำบลวังบาล	หล่มเก่า	92.79	A	+6.53	ผ่าน
107	องค์การบริหารส่วนตำบลศิลา	หล่มเก่า	90.69	A	-6.77	ผ่าน
108	องค์การบริหารส่วนตำบลหล่มเก่า	หล่มเก่า	81.76	B	+12.52	ไม่ผ่าน
109	องค์การบริหารส่วนตำบลหินฮาว	หล่มเก่า	88.89	A	+10.22	ผ่าน
110	องค์การบริหารส่วนตำบลช้างตะลูด	หล่มสัก	95.06	AA	+22.03	ผ่าน
111	องค์การบริหารส่วนตำบลท่าอิบุญ	หล่มสัก	95.43	AA	+26.01	ผ่าน
112	องค์การบริหารส่วนตำบลน้ำก้อ	หล่มสัก	91.29	A	-0.25	ผ่าน
113	องค์การบริหารส่วนตำบลน้ำขุ่น	หล่มสัก	88.69	A	+19.68	ผ่าน
114	องค์การบริหารส่วนตำบลบ้านกลาง	หล่มสัก	88.48	A	+2.98	ผ่าน
115	องค์การบริหารส่วนตำบลบ้านดิว	หล่มสัก	93.78	A	+13.94	ผ่าน
116	องค์การบริหารส่วนตำบลบ้านไร่	หล่มสัก	92.68	A	+12.82	ผ่าน
117	องค์การบริหารส่วนตำบลบ้านโสก	หล่มสัก	95.27	AA	+11.46	ผ่าน
118	องค์การบริหารส่วนตำบลบ้านหวาย	หล่มสัก	98.06	AA	+0.06	ผ่าน
119	องค์การบริหารส่วนตำบลบึงคล้า	หล่มสัก	94.60	A	+0.47	ผ่าน
120	องค์การบริหารส่วนตำบลบึงน้ำเต้า	หล่มสัก	90.68	A	-2.34	ผ่าน
121	องค์การบริหารส่วนตำบลปากช่อง	หล่มสัก	95.07	A	+27.22	ผ่าน
122	องค์การบริหารส่วนตำบลปากตุง	หล่มสัก	94.09	A	+13.13	ผ่าน
123	องค์การบริหารส่วนตำบลฝายนาแซง	หล่มสัก	77.94	B	+2.88	ไม่ผ่าน
124	องค์การบริหารส่วนตำบลเขาหลวง	หล่มสัก	98.65	A	+1.14	ผ่าน
125	องค์การบริหารส่วนตำบลวัดป่า	หล่มสัก	86.87	A	-2.29	ผ่าน
126	องค์การบริหารส่วนตำบลสักหลง	หล่มสัก	86.25	A	+14.94	ผ่าน
127	องค์การบริหารส่วนตำบลหนองไขว่	หล่มสัก	95.20	AA	+30.79	ผ่าน
128	องค์การบริหารส่วนตำบลห้วยไร่	หล่มสัก	94.25	A	-1.21	ผ่าน

